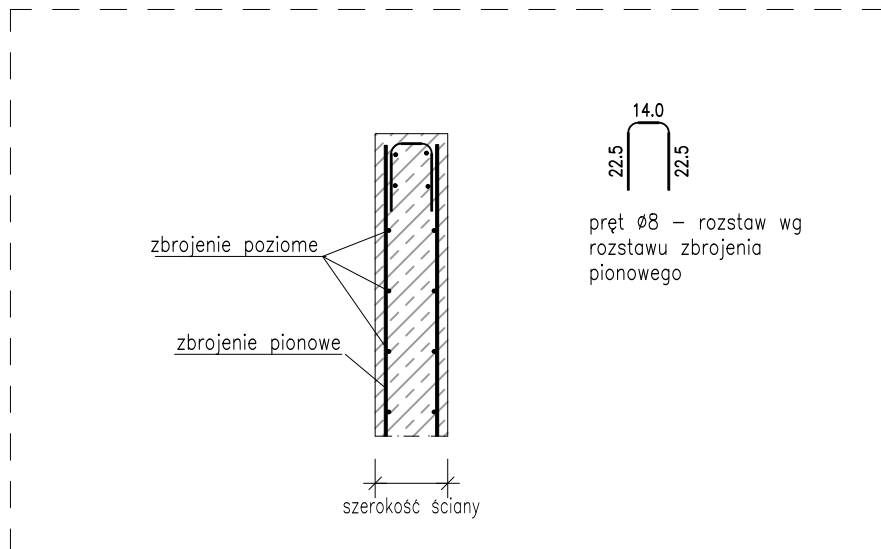
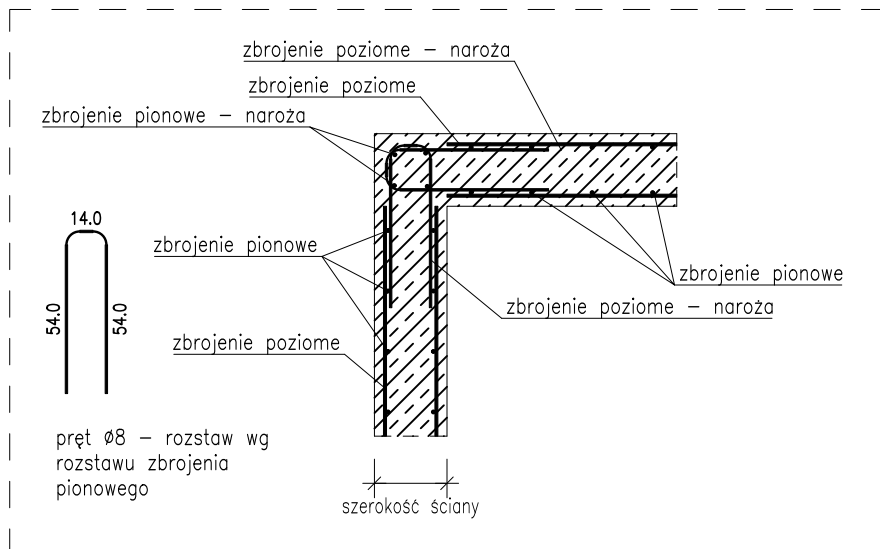


DETAL  
SKALA 1:20  
DETAL ZBROJENIA GÓRNEJ KRAWĘDZI ŚCIANY ŻELBETOWEJ



DETAL  
SKALA 1:20  
DETAL ZBROJENIA NAROŻA ŚCIANY ŻELBETOWEJ

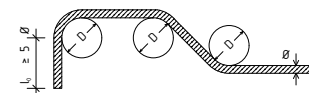


#### FUNDAMENTY

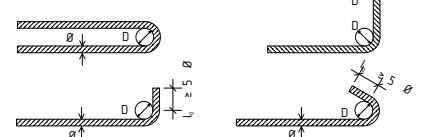
- W przypadku odkrycia stropu gruntów spoistych, a w szczególności gliny należy bezzwłocznie przykryć dno wykopu chudym betonem (C8/10) minimalnej grubości 10cm.
- W przypadku wystąpienia gruntów organicznych, dokonać wymiany gruntu na grunt niespoisty o wskaźniku zagęszczenia min  $I_s=0,98$
- W przypadku odkrycia innego rodzaju gruntu niż w projekcie należy bezzwłocznie powiadomić projektanta.
- Fundamenty posadzić na warstwie chudego betonu C8/10 gr. min 10cm.
- Każdy element projektowy należy rozpatrywać w kontekście wszystkich rysunków, które dotyczą tego elementu wraz z uwzględnieniem opisów oraz zasad sztuki budowlanej. Sprawdzić gabaryty el. konstrukcyjnych i koty wysokościowe z branżą architektoniczną.
- Zbrojenie wykonać zgodnie z rysunkami konstrukcyjnymi.
- W przypadku łączenia prętów należy stosować długość zakładu równą  $40\phi$  łączonych prętów. Maksymalna ilość prętów łączonych na zakład w 1 przekroju to 50% wszystkich prętów.
- Stosować wkładki dystansowe zbrojenia w deskowaniu.
- Warstwy izolacji termicznej i hydroizolacji wykonać wg branży architektonicznej.
- Betonowanie przeprowadzić w cyklu ciągłym, zagęszczając gęstozbrojone miejsca wibratorem włącznym.
- Zapewnić pielęgnację betonu przez okres dojrzewania betonu.
- Powierzchnie betonu zatrzeć na gładko.
- Wszelkie przejścia i przebicia instalacyjne przez fundamenty wykonać wg projektu technicznego – branża instalacyjna, uszczelnić systemowymi kołnierzami.
- Rysunki rozpatrywać pod kątem starterów dla następnych pozycji żelbetowych.

#### ŚREDNICE GIECIA PRĘTÓW

##### Pręty odgięte



##### Haki, szpilki, bigle



Otulina > 10cm i > 7Ø Dmin = 10Ø

Otulina > 5cm i > 3Ø Dmin = 15Ø

Otulina ≤ 5cm i ≤ 3Ø Dmin = 20Ø

Ø < 20mm Dmin = 4Ø

Ø ≥ 20mm Dmin = 7Ø

BETON C25/30 W8

OTULINA: 4 cm


od dołu 5 cm

STAL A-I (St3Y-b)

STAL A-IIIN (B500SP)

KLASA EKSPOZYCJI

XC4

	IMIĘ I NAZWISKO	NR UPRAWNIEN	DATA	PODPIS		
PROJEKTOWAŁ	mgr inż. Jarosław Śliwczyński	KUP/0003/PBKb/22	01.02.2025			
SPRAWDZIŁ	inż. Maria Szulczewska	GPIK-KZ-730/14/94	01.02.2025			
INWESTOR	KSM w Inowrocławiu al. Kopernika 7, 88-100 Inowrocław		Pracownia Projektowa Jarosław Śliwczyński ul. Grochowa 27a, 88-100 Inowrocław NIP 556 265 61 68, tel. 695 950 412			
ZAMAWIAJĄCY	-		TEMAT I ADRES INWESTYCJI			
TYTUŁ RYSUNKU			BUDOWA ZEWNĘTRZNEGO SZYBU WINDOWEGO			
<u>PRZĘKRÓJ PODSZYBIA</u>		al. Kleeberga 1, 88-100 Inowrocław, dz. nr 1/19				
A-A		NR RYSUNKU	SKALA	FORMAT	STADIUM	REW. / STR.
		KZ_05	1:25	A3	P.T.	0